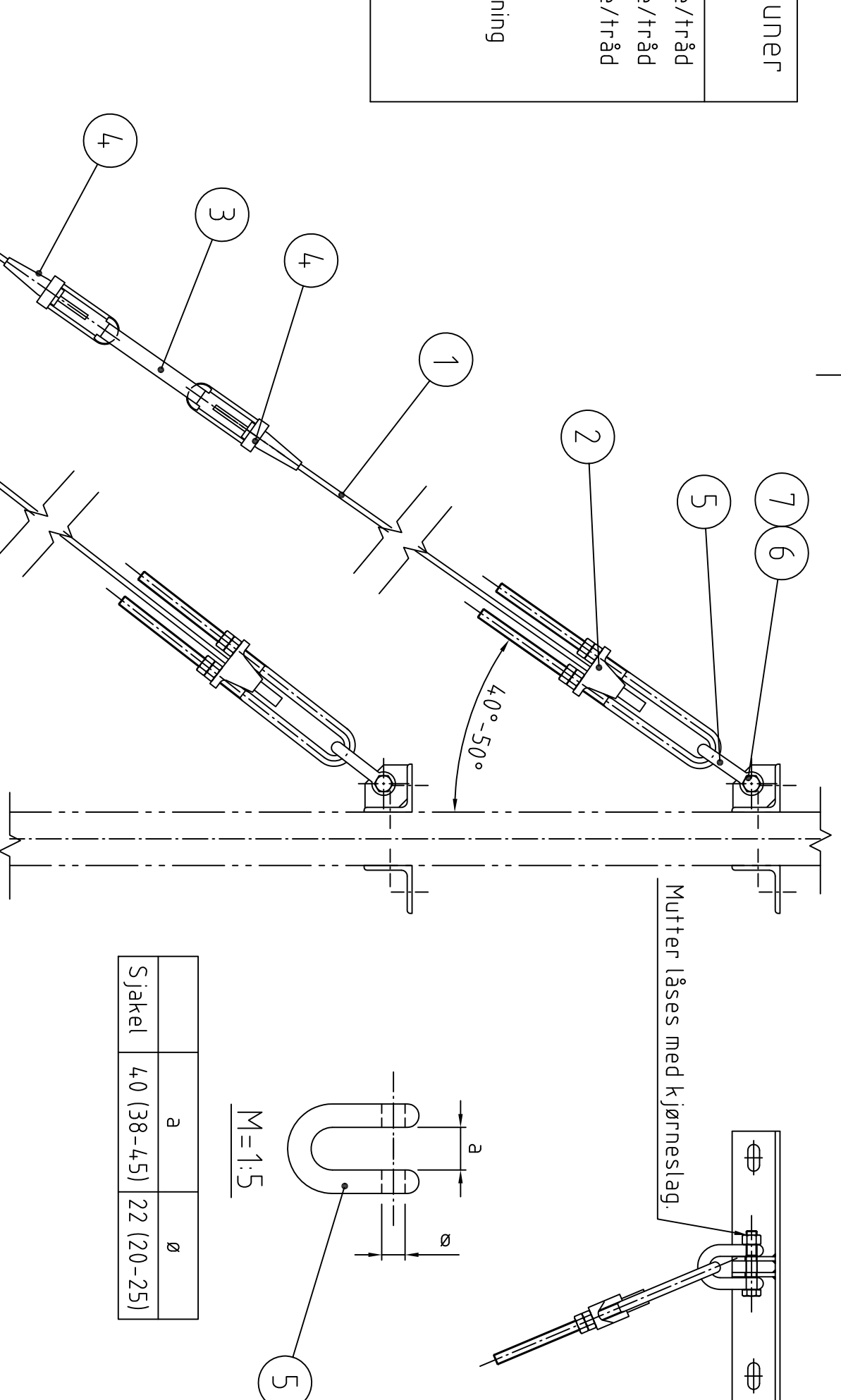


Avspenning (type)	Pos. 1	Antall barduner
Fast eller lodd S35	50mm2	1 pr avspent line/tråd
Fast eller lodd S20	50mm2	1 pr avspent line/tråd
Fast eller lodd S25	70mm2	1 pr avspent line/tråd
Fix S20 og S35	50mm2	1
Fix S25	70mm2	1
Returledning	50mm2	1 pr avspent ledning
Forbigangsledning	50mm2	1
Forsterkningsledning	50mm2	1
Mateledning	50mm2	1



Sjåkel	a	ø
4.0 (38-45)	22 (20-25)	

Stykkliste gjelder for en bardun.

1	7	Mutter M20	NS-ISO 4032	Varmgalvanisert
1	6	Sekskantskrue M20x120	NS-ISO 4014	Varmgalvanisert
1	5	Sjåkel		Varmgalvanisert
2	4	Autom. kløvesplakke GDE-302 (50mm2)/GDE-303(70mm2)		El.nr. 28 474 02/28 474 03
1	3	Stavisolator PX 24		El. nr. 28 611 32
2	2	Stangvinge 3 4191 03 (50mm2)/3 4192 03 (70mm2)		El.nr. 28 477 43/28 477 45
m	1	Bronseline		Se tabell
Antall nr.	Pos. nr.	Navn, type, dimensjon	Tegn. nr. / Standard	Materiale
1	Ny pos.	Nye bardunstrammere nede og oppe med sjåkel, ny isolator	08.02.01	VIE
Rev.	Revisjonen gjelder		Dato	Tegnet av

Kontaktledningsanlegg
Bardunering.

System 35, 20 og 25

Målestokk	Dato	Tegnet av	Kontrollert av	Godkjent av
1:10	27.04.92	Neub./Iske		TET
Arkiv bet.				
3-04.53.01				
Erstatn. for				
Erstatet av				

Jernbaneverket



Tegning nr
E-7162

Rev
1