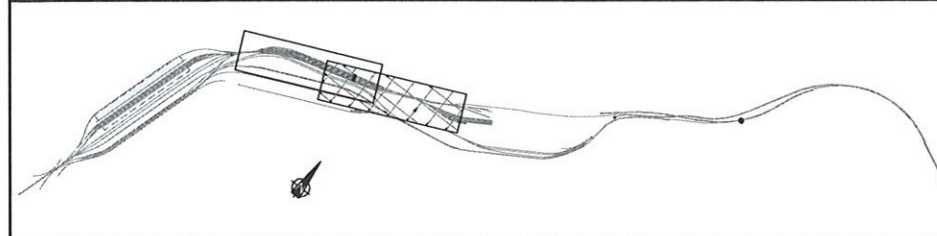
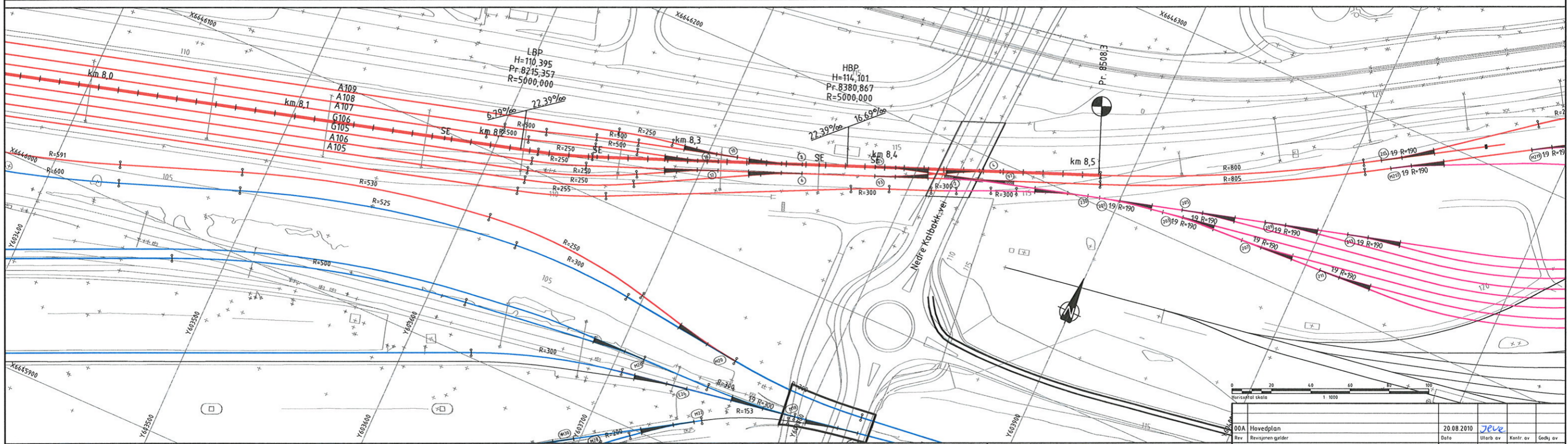


PROFIL NR	8250	8300	8350	8400	8450	8500	8550	8600	8650	8700	8750	8800	8850	8900	8950	9000
HOR. KURV. v	R=∞															
HOR. KURV. v	H=0															
OVERHØYDE høyre spor	H=0															
OVERHØYDE venstre spor	H=0															
PROFIL H.	111,942	111,942	111,942	111,942	111,942	111,942	111,942	111,942	111,942	111,942	111,942	111,942	111,942	111,942	111,942	111,942
TERRENG H.	111,710	111,942	112,226	112,514	112,802	113,090	113,378	113,666	113,954	114,242	114,530	114,818	115,106	115,394	115,682	115,970
HASTIGHET	30 km/t															



**ANMERKNINGER**  
 Sporvekselttype-19 R=190m. Doble kryssveksler-19 R=190m.  
 Sporveksler M18 og M20 - 19 R=300m.  
 Sporgruppe A105-A109 har lik høyde som spor G105/G106.

**TEGNFORKLARING**

- Ankomst- og gjennomkjøringsspor (A,G-spør)
- Lastespor (C-spør)
- Hensettings- og verkstedsspor (R-spør)

(S) Ny permanent sporveksel  
 (M) Ny midlertidig sporveksel som flyttes eller fjernes i neste byggetrinn  
 (E) Eksisterende sporveksel

Kilde kartdata: Oslo kommune

Geodetisk referanse  
 Horisontalt: EUREF89/UTM Sone 32  
 Vertikalt : NN1954

00A Hovedplan	20.08.2010	JBL		
Rev	Revisjonen gjelder	Utlarb. av	Kontr. av	Godkj. av
Hovedbanen, Alnabu Containerterminal		Målestokk	1:1000 (A1)	
Overbygning		Produkt	JBV UTBYGGING JBT	
Plan og profil, Profil 8250,0 - 8508,3		Prod. tegn. nr.		
Spor G106		Erstatning for		
Alnabu Containerterminal		Tegningsnummer	UAC-00-Y-4-1008	Revisjon
Hovedplan		Tegningsnummer		00A
Jernbaneverket				